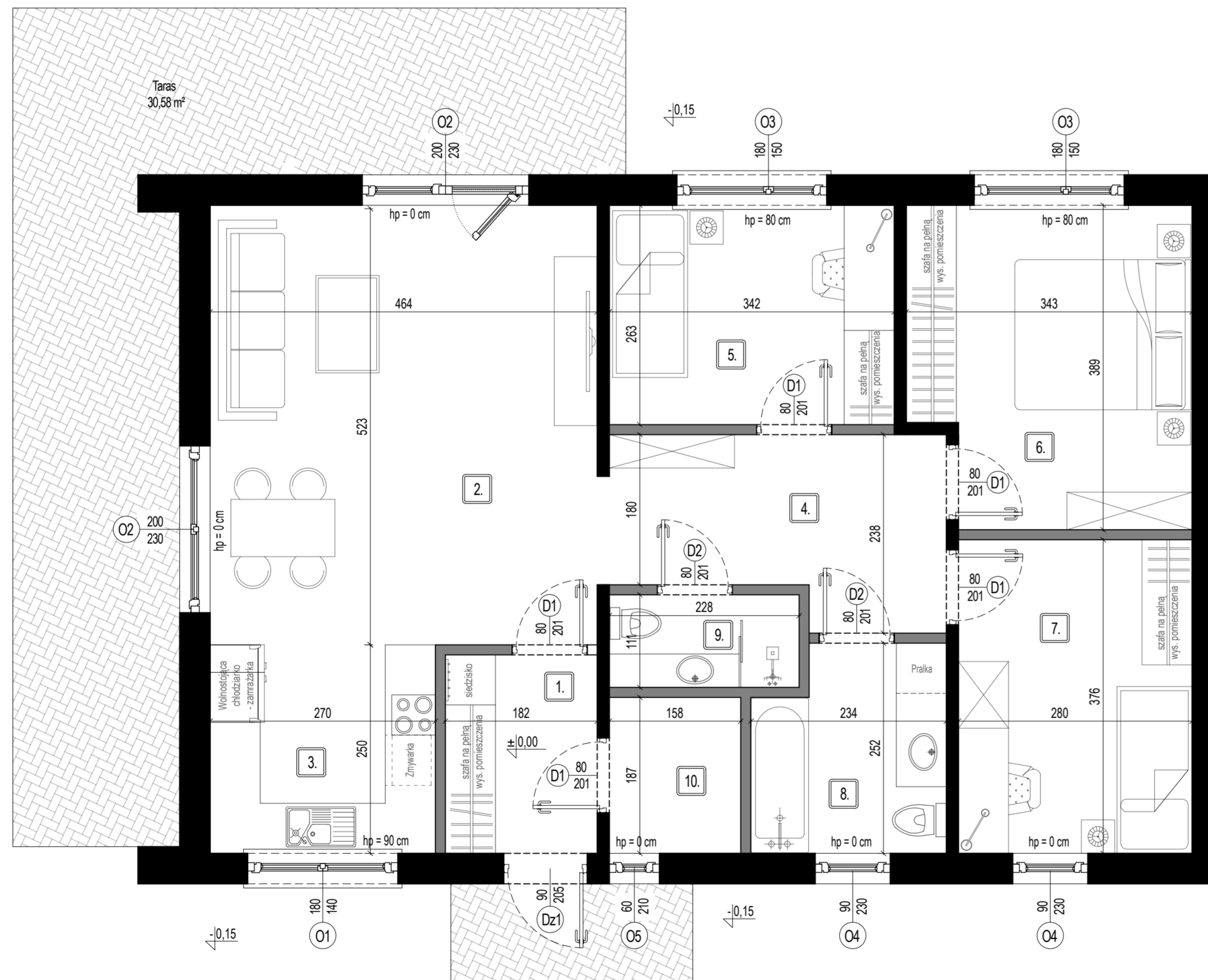


RZUT PARTERU

SKALA: 1:50



ZESTAWIENIE POWIERZCHNI:

Kategoria:	Nr.	Nazwa pomieszczenia:	Powierzchnia:
Powierzchnia użytkowa podstawowa			
	1.	Wiatrołap	4,33 m ²
	2.	Salon	24,45 m ²
	3.	Kuchnia	6,75 m ²
	4.	Komunikacja	8,41 m ²
	5.	Sypialnia	8,98 m ²
	6.	Sypialnia	12,52 m ²
	7.	Sypialnia	10,53 m ²
	8.	Łazienka	5,45 m ²
	9.	WC	2,53 m ²
	10.	Pomieszczenie techniczne	2,95 m ²
Powierzchnia użytkowa razem:			86,90 m²

Powierzchnia użytkowa: 86,90 m²
Powierzchnia zabudowy: 106,70 m²
Wysokość użytkowa pomieszczeń: 2,65 m
Powierzchnia tarasów: 34,06 m²
 (Utworzenie do zrealizowania we własnym zakresie)